

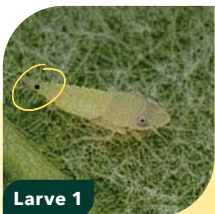


COMMENT RECONNAÎTRE LA CICADELLE DE LA FLAVESCENCE DORÉE ?

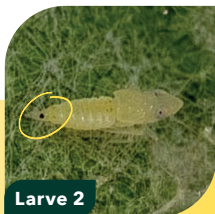
Scaphoideus titanus

2 points noirs symétriques sur l'extrémité arrière de l'abdomen. Grandes pattes arrière permettant de sauter

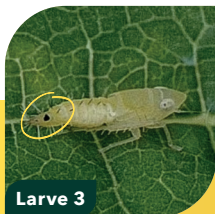
Taches noires sur l'extrémité des ailes et rayures sur la tête



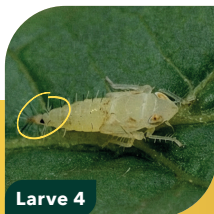
Larve 1



Larve 2



Larve 3



Larve 4



Larve 5



ADULTES



AVRIL / MAI

JUIN / JUILLET

MI-OCTOBRE



1,5 mm

5 mm

5,8 mm



Blanche

Jaune

Tâche marron

Dessin marbré

Brune

Peu mobiles, se déplacent en sautant quand on les dérange

S'envolent quand on les dérange

TAILLE RÉELLE



5,8 mm



PLAN NATIONAL DURABILITÉ DU VIGNOBLE



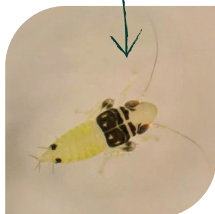


CONFUSIONS POSSIBLES AVEC LA CICADELLE DE LA FLAVESCENCE DORÉE



CONFUSIONS POUR LES LARVES

Plaque noire



Larve de
Phlogotettix cyclops

Absence de points noirs
Jaune ou verte et peut avoir des taches roses
Marche en crabe



Larve de cicadelle verte
Empoasca vitis

Verte
Avec des ailes

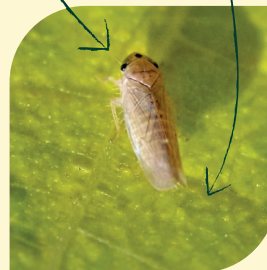


Adulte de cicadelle verte
Empoasca vitis



CONFUSIONS POUR LES ADULTES

Absence de rayures sur la tête
Point noir au bout de la tête



Adulte de
Phlogotettix cyclops

Absence de points noirs au bout des ailes

Absence de rayures sur la tête



Adulte de cicadelle des lauriers
Synophropsis lauri